

Ultracell®

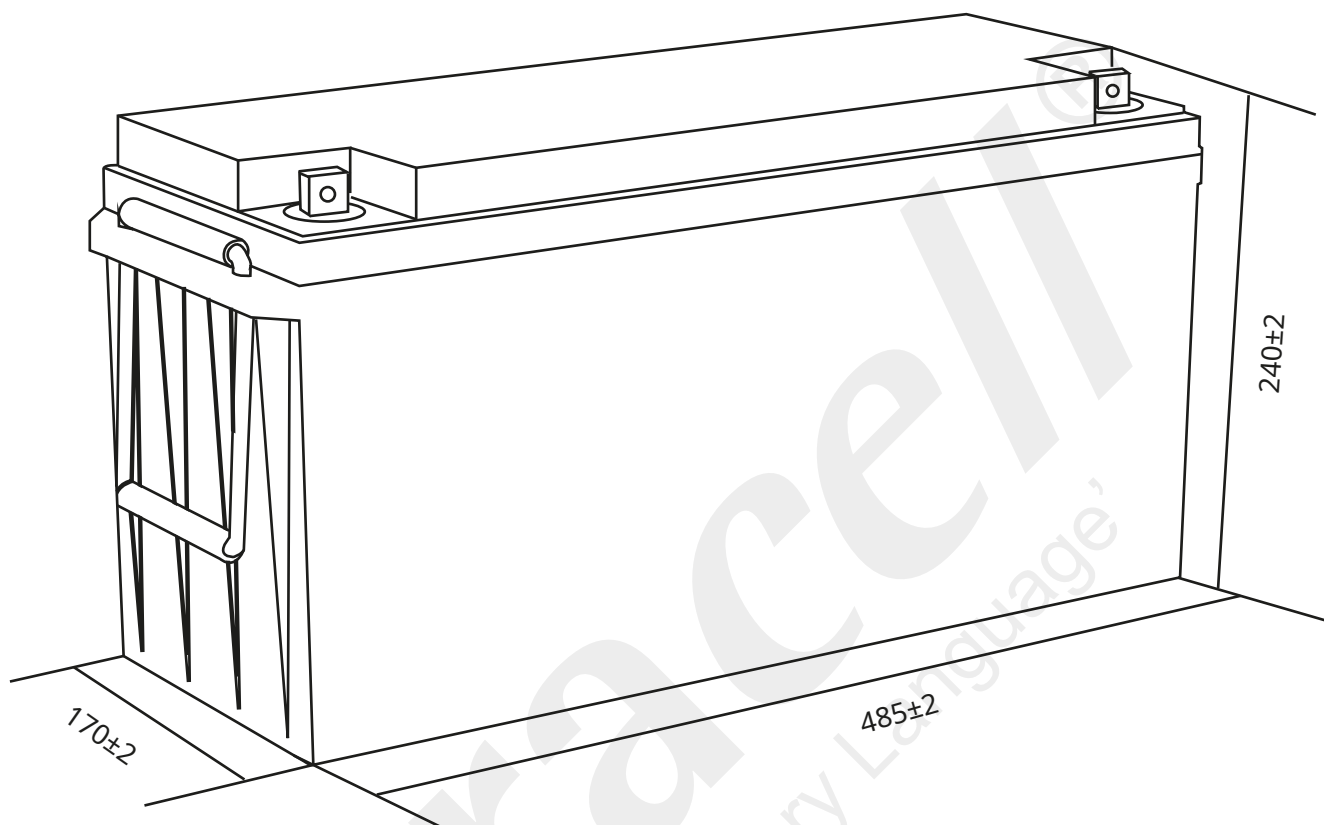
'Quality in Every Language'

UCG150-12

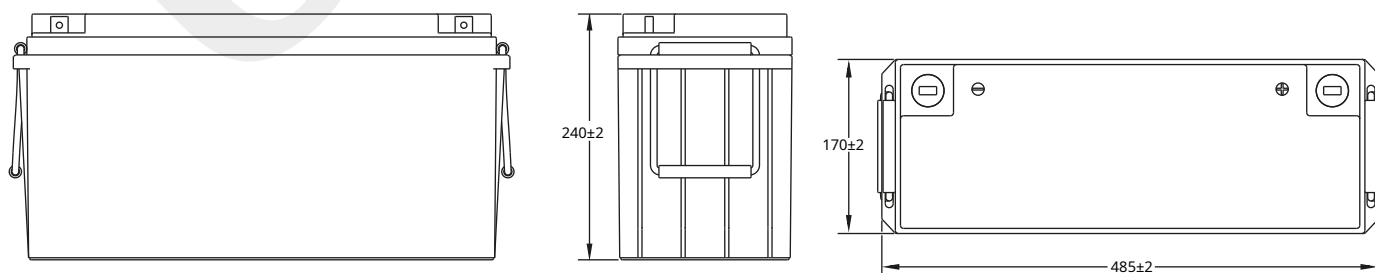
12V 150Ah (C_{di5})

12V 172Ah (C₁₀₀)

Série solaire



Dimensions techniques (mm)



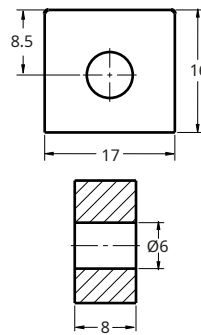


Image

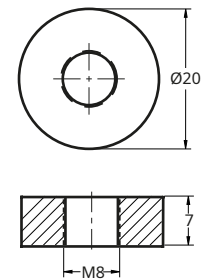


Dimensions des bornes (mm)

Standard
Borne : F10



Optionnel
Borne : F11



Spécifications techniques

Sortir	Tension nominale	12V
	Capacité nominale (10HR)	150Ah
Type de borne	Borne standard	F10
	Borne optionelle	F11
Matériau du conteneur	Option standard	abdos
	Option ignifuge (FR)	ABS (UL94:VO)
Capacité nominale	(100HR 1.80V/cell, 25°C)	172Ah/1.72A
	(20HR 1.80V/cell, 25°C)	154,6 Ah/7,73 A
	(10HR 1.80V/cell, 25°C)	150,0 Ah/15,0 A
	(5HR 1.75V/cell, 25°C)	127,5Ah/25,5A
	(3HR 1.75V/cell, 25°C)	110,7 Ah/36,9 A
	(1HR 1.60V/cell, 25°C)	89,6 Ah/89,6 A
Courant de décharge maximum	1500A (5s)	
Résistance interne	Environ 3,7 mΩ	
Caractéristiques de décharge	Plage de température de fonctionnement	Décharge: -15 ~ 50°C Charger: 0 ~ 40°C Espace de rangement: -15 ~ 40°C
	Température de fonctionnement nominale	25 ± 3°C
	Tension de charge	Courant de charge initial inférieur à 45,0 A. Tension 14,4V ~ 15,0V @ 25°C Temp. Coefficient -30mV/°C
	Utilisation en veille	Aucune limite sur le courant de charge initial. Tension 13,5V ~ 13,8V @ 25°C Temp. Coefficient -20mV/°C
	Capacité affectée par la température	40°C 103% 25°C 100% 0°C 86%
Durée de vie flottante à 20°C	15 ans	

Autodécharge

Ultracell® Les batteries UCG peuvent être stockées jusqu'à 6 mois à 25°C, puis une charge de rafraîchissement est nécessaire. Pour des températures plus élevées, les intervalles de temps seront plus courts.

Décharge à courant constant / Décharge à puissance constante à 25 °C (ampères et watts/cellule)

HEURE	5		10		15		20		30		45		60		2		3		4		5		6		8		10		20	
	A	W	min	min	min	min	min	min	min	min	min	min	min	min	heures	heures	heures	heures	heures	heures	heures	heures	heures	heures	heures	heures	heures	heures		
1.85V/cellule	241,8	190,1	161,7	135,2	106,9	81,2	67,2	42,7	33,2	27,3	23,2	20,2	16,43	13,92	7,50	445,6	353,9	304,0	256,9	204,8	156,7	130,1	83,2	64,8	53,5	45,6	39,8	32,6	27,7	14,91
1.80V/cellule	319,9	239,4	192,5	157,5	123,0	92,1	74,7	46,4	35,6	29,0	24,9	21,7	17,51	15,00	7,73	583,6	440,7	357,4	295,1	232,8	176,5	144,0	89,9	69,3	56,7	48,8	42,6	34,6	29,7	15,34
1.75V/cellule	368,1	268,5	214,6	173,0	131,1	97,4	79,0	48,6	36,9	30,0	25,5	22,3	17,81	15h15	7,80	656,7	486,0	393,2	320,6	246,0	185,1	151,6	93,9	71,6	58,4	49,8	43,6	35,1	30,0	15,47
1.70V/cellule	410,1	296,1	231,8	183,9	138,3	102,3	82,5	51,0	38,2	30,9	26,2	22,7	18,06	15,23	7,95	710,2	522,9	418,2	337,8	257,6	193,3	157,6	98,2	73,9	60,0	51,0	44,5	35,6	30,1	15,75
1.65V/cellule	447,9	316,4	244,1	193,5	144,8	105,4	85,4	52,4	39,6	31,8	26,8	23,2	18,34	15,38	8,03	447,9	316,4	244,1	193,5	144,8	105,4	85,4	52,4	39,6	31,8	26,8	23,2	18,34	15,38	8,03
1.60V/cellule	498,0	346,3	263,2	207,8	153,9	111,4	89,6	54,3	41,0	32,6	27,3	23,7	18,56	15,63	8,10	828,9	591,1	462,4	373,9	281,7	207,5	169,0	103,5	78,6	62,8	52,9	46,1	36,4	30,8	16,01

